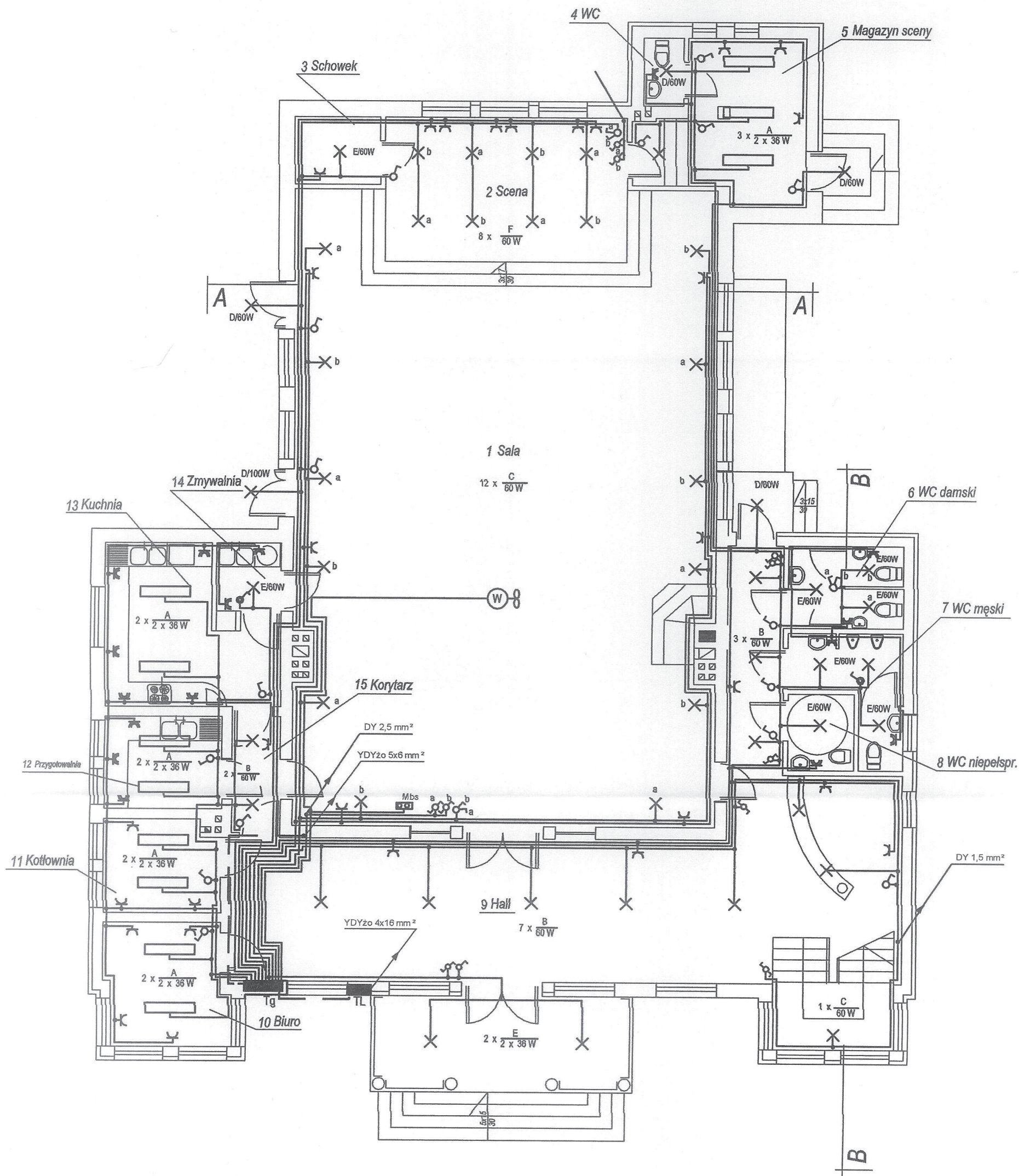


obiekt budowlany	Rozbudowa i przebudowa domu ludowego			
adres obiektu	Ropienka, działka nr 727			
przedmiot rysunku	Schemat ideowy zasilania TP			
branża	ELEKTRYCZNA			
skala	nr rysunku		wzrost 2005	
projektant	mgr inż. Waldemar Jurczak 38423 Tarczańska 37A upr. bud. do projekt. i nadzoru UAN-28346-89/85 i A-649-61/84			



Wykaz opraw oświetleniowych

A - oprawa świetlówkowa	typ SDS 236	(ES System)
B - oprawa żarowa	typ OZ - 220	(ES System)
C - oprawa świetlówkowa	typ HK005	(ES System)
D - oprawa żarowa	typ S003/250.2	(ES System)
E - oprawa żarowa	typ S 018	(ES System)
F - oprawa świetl. comp.	typ KZ 326	(ES System)

Uwaga:

Instalacje oświetleniową wykonać jako podtynkową przewodem kabelkowym YD 1,5 mm² o ilości żył wg potrzeb w rurkach instalacyjnych typu RKLK o średnicy wg potrzeb

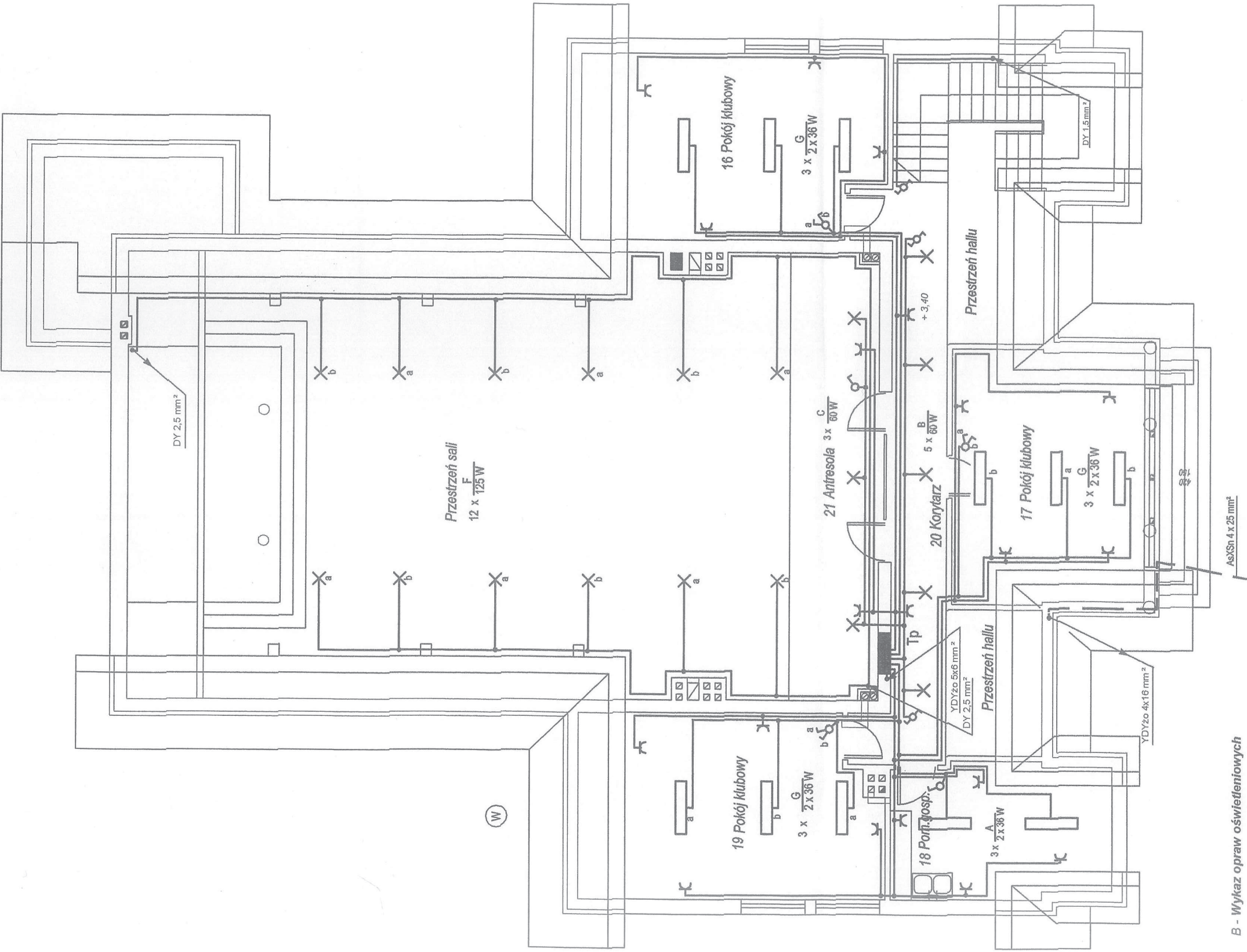
Instalacje gniazd wtykowych 230V wykonać jako podtynkową przewodem kabelkowym YD 2,5 mm² o ilości żył wg potrzeb w rurkach instalacyjnych typu RKLK o średnicy wg potrzeb

Piony łączące poszczególne tablice rozdzielcze wykonać jako podtynkowe przewodem kabelkowym YDYżo 5 x 6 mm²

Układ sieci TN-C

OCHRONA PRZED DOTYKIEM POŚREDNIM
SAMOCZYNNE WYŁĄCZENIE ZASILANIA

obiekt budowlany	Rozbudowa i przebudowa domu ludowego			
adres obiektu	Ropienka, działka nr 727			
przedmiot rysunku	Instalacja elektryczna wewn. - Rzut parteru			
branża	ELEKTRYCZNA			
skala		nr rysunku		wrzesień 2005
projektant:	mgr inż. Waldemar Jurczak 38-423 Targowiska 377A upr. bud. do projekt. i nadzoru UAN-2-8346-39/85 i A-649-61/84			



B - Wykaz oprav oświetleniowych

A - oprawa świetłkwa	typ	SDS 236	(ES System)
B - oprawa żarwa	typ	OZ - 220	(ES System)
C - oprawa świetłkwa	typ	HK005	(ES System)
D - oprawa żarwa	typ	S003/250.2	(ES System)
E - oprawa żarwa	typ	S 018	(ES System)
F - oprawa świetł. comp.	typ	KZ 326	(ES System)
G - oprawa świetłkwa	typ	SRE 236 VAD-12	(ES System)

Uwaga:

Instalacje oświetleniową wykonać jako podtynkową przewodem kabelkowym YD 1,5 mm² o ilości żył wg potrzeb w rurkach instalacyjnych typu RKLG o średnicy wg potrzeb

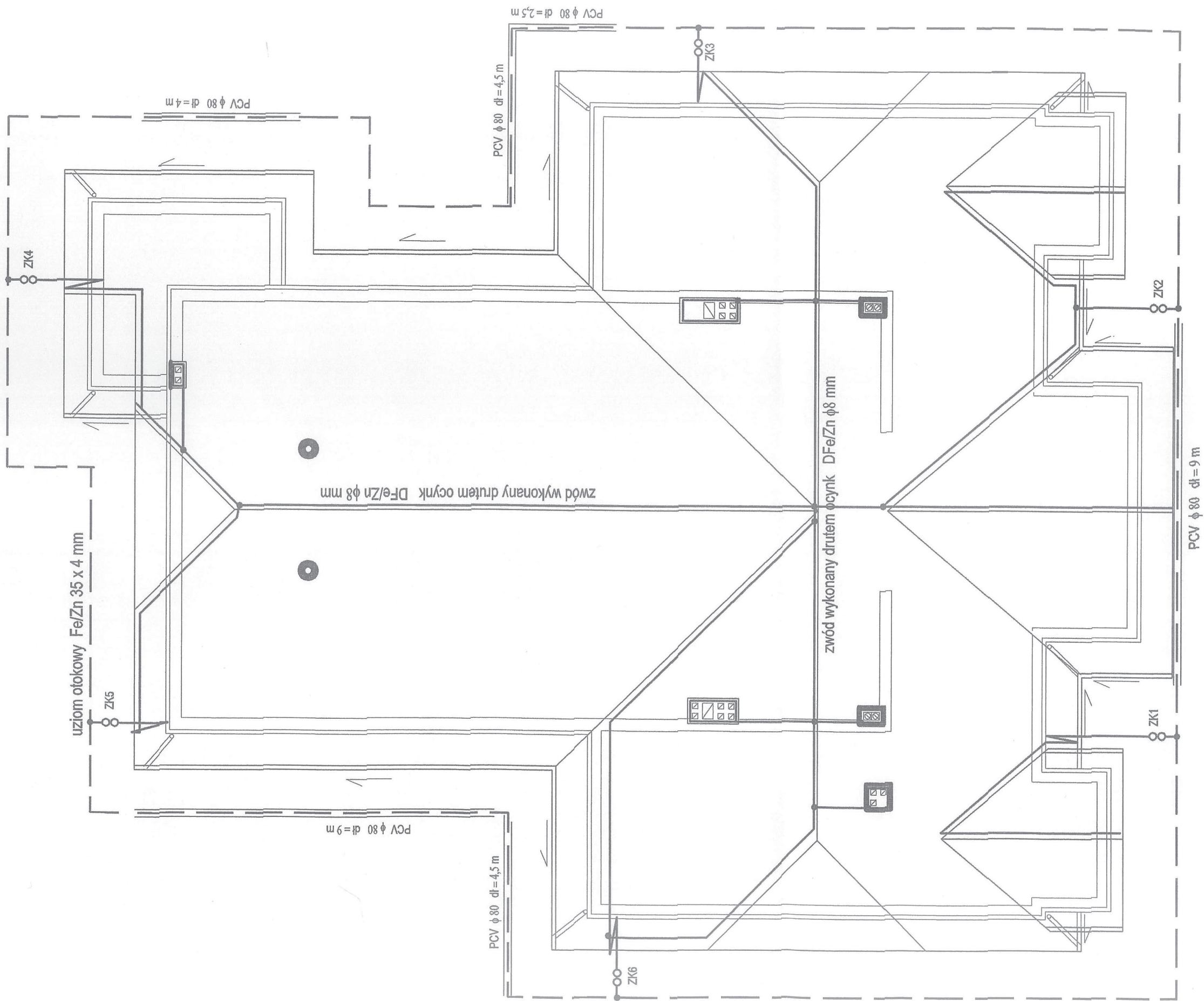
Instalacje gniazd wtykowych 230V wykonać jako podtynkową przewodem kabelkowym YD 2,5 mm² o ilości żył wg potrzeb w rurkach instalacyjnych typu RKLG o średnicy wg potrzeb

Piony łączące poszczególne tablice rozdzielcze wykonać jako podtynkowe przewodem kabelkowym YDYżo 5 x 6 mm²

Układ sieci TN-C

OCHRONA PRZED DOTYKIEM POŚREDNIM
SAMOCZYNNIE WYŁĄCZENIE ZASILANIA

obiekt budowlany	Rozbudowa i przebudowa domu ludowego		
adres obiektu	Ropienka, działka nr 727		
przedmiot rysunku	Instalacja elektryczna wewn. - Rzut piętra		
branża	ELEKTRYCZNA		
skala	nr rysunku	wrzesień 2005	
projektant:	mgr inż. Waldemar Jurczak 38-423 Ropienka 97A upr. bud. do projekt. i nadzoru UAN-2-8346-39/95 i A-649-61/84		



UWAGI:

1. Zwody poziome należy montować za pomocą uchwytyów z tworzywa przyklejanych do blachy.
2. Przewoły odprowadzające wykonane drutem na uchwytyach przyklejanych do ściany.
3. Przewód odprowadzający z przewodem uziemiającym należy łączyć za pomocą złączy kontrolnych montowanych na wysokości 1,8 m nad ziemią.
4. Wszystkie części dachu wystające ponad jego połąć chronić zwodami pionowymi łączonymi ze zwodami poziomymi.

obiekt budowlany	Rozbudowa i przebudowa domu ludowego				
adres obiektu	Ropienka, działka nr 727				
przedmiot rysunku	RZUT DACHU - Instalacja odgromowa				
branża	ARCHITEKTURA				
skala	1:50	nr rysunku	6	listopad 2005	
projektant:	mgr inż. Waldemar Jurczak 38-423 Ropienka 377A upr. bud. do projekt. i nadzoru UARN-2-8346-39/05 i A-649-61/84				